

IHR WEG ZU UNS

Nehmen Sie Kontakt zu unserer Koordinatorin Frau Schwarz auf. Sie wird Ihre ersten Fragen beantworten und die weitere Betreuung in die Wege leiten.



Annegret Schwarz

☎ (0151) 467 39 24 8

☎ (03501) 515 20 76

✉ familienhebamme@
landratsamt-pirna.de

FÜR BETREUENDE FACHKRÄFTE

Nutzen Sie gern unser Formular zur Erfassung aller notwendigen Daten, welches wir Ihnen über die Internet-Adresse des Landratsamtes bzw. den QR-Code zur Verfügung stellen.



[www.landratsamt-pirna.de/
gesundheitsorientierte-familienbegleitung](http://www.landratsamt-pirna.de/gesundheitsorientierte-familienbegleitung)

Landratsamt Sächsische Schweiz-Osterzgebirge
Jugendamt »Netzwerk Frühe Hilfen«

📍 Schloßhof 2/4, 01796 Pirna

🌐 www.landratsamt-pirna.de

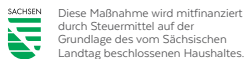
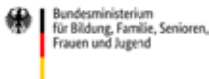


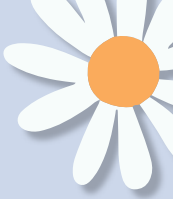
Gesundheitsorientierte Familienbegleitung

Familienhebammen und Familien-Gesundheits- und
Kinderkrankenpflegerinnen für besondere Lebenslagen

Stand: Mai 2026 | Bildnachweise: © Clicknique@iStock.com
© Highwaystarz-Photography@iStock.com, © Netzwerk Frühe Hilfen

Gefördert vom:





UNSER TEAM



Sylvia Rothe
Familienhebamme



Theresa Weise
Familienhebamme

Gesundheitsorientierte Familienbegleitung

Was ist das eigentlich?

Für die Zeit der Schwangerschaft und nach der Geburt hat jede Frau gesetzlichen Anspruch auf eine Hebamme. Darüber hinaus gibt es Familienhebammen und Familien-Gesundheits- und Kinderkrankenpflegerinnen. Sie unterstützen kostenfrei und bis zum dritten Lebensjahr des Kindes in besonderen Lebenssituationen.



Anne Zschernig
Familien-Gesundheits- und
Kinderkrankenpflegerin



Sophia Thomas
Familienhebamme

Wir sind für Sie da:

- bei der Vorbereitung auf das Baby,
- wenn Sie nach der Geburt nicht wissen, wie es weitergehen soll,
- bei Fragen zu finanziellen Hilfen,
- bei der Neuorganisation des Alltags mit dem Kind,
- bei persönlichen Schwierigkeiten,
- bei Unsicherheiten im Umgang mit dem Kind.

