

IHR WEG ZU UNS

Nehmen Sie Kontakt zu unserer Koordinatorin Frau Schwarz auf. Sie wird Ihre ersten Fragen beantworten und die weitere Betreuung in die Wege leiten.



Annegret Schwarz

☎ (0151) 467 39 24 8

☎ (03501) 515 20 76

✉ familienhebamme@
landratsamt-pirna.de

FÜR BETREUENDE FACHKRÄFTE

Nutzen Sie gern unser Formular zur Erfassung aller notwendigen Daten, welches wir Ihnen über die Internet-Adresse des Landratsamtes bzw. den QR-Code zur Verfügung stellen.



[www.landratsamt-pirna.de/
gesundheitsorientierte-familienbegleitung](http://www.landratsamt-pirna.de/gesundheitsorientierte-familienbegleitung)

Landratsamt Sächsische Schweiz-Osterzgebirge
Jugendamt »Netzwerk Frühe Hilfen«

📍 Schloßhof 2/4, 01796 Pirna

🌐 www.landratsamt-pirna.de

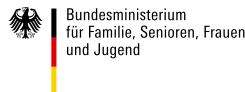


Gesundheitsorientierte Familienbegleitung

Familienhebammen und Familien-Gesundheits- und
Kinderkrankenpflegerinnen für besondere Lebenslagen

Stand: Dezember 2022 | Bildnachweise: © Clickinque@iStock.com
© Highwaystarz-Photography@iStock.com, © Netzwerk Frühe Hilfen

gefördert von:





Gesundheitsorientierte Familienbegleitung

Was ist das eigentlich?

Für die Zeit der Schwangerschaft und nach der Geburt hat jede Frau gesetzlichen Anspruch auf eine Hebamme. Darüber hinaus gibt es Familienhebammen und Familien-Gesundheits- und Kinderkrankenpflegerinnen. Sie unterstützen kostenfrei und bis zum dritten Lebensjahr des Kindes in besonderen Lebenssituationen.



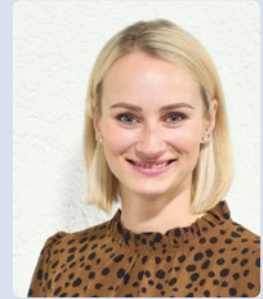
Wir sind für Sie da:

- bei der Vorbereitung auf das Baby,
- wenn Sie nach der Geburt nicht wissen, wie es weitergehen soll,
- bei Fragen zu finanziellen Hilfen,
- bei der Neuorganisation des Alltags mit dem Kind,
- bei persönlichen Schwierigkeiten,
- bei Unsicherheiten im Umgang mit dem Kind.

UNSER TEAM



Sylvia Rothe
Familienhebamme



Theresa Weise
Familienhebamme



Anne Zschernig
Familien-Gesundheits- und
Kinderkrankenpflegerin



Sophia Thomas
Familienhebamme

