

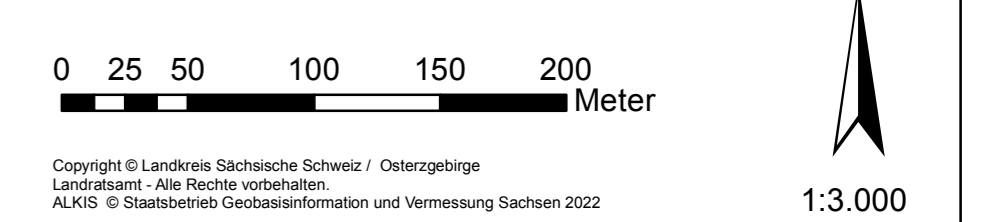
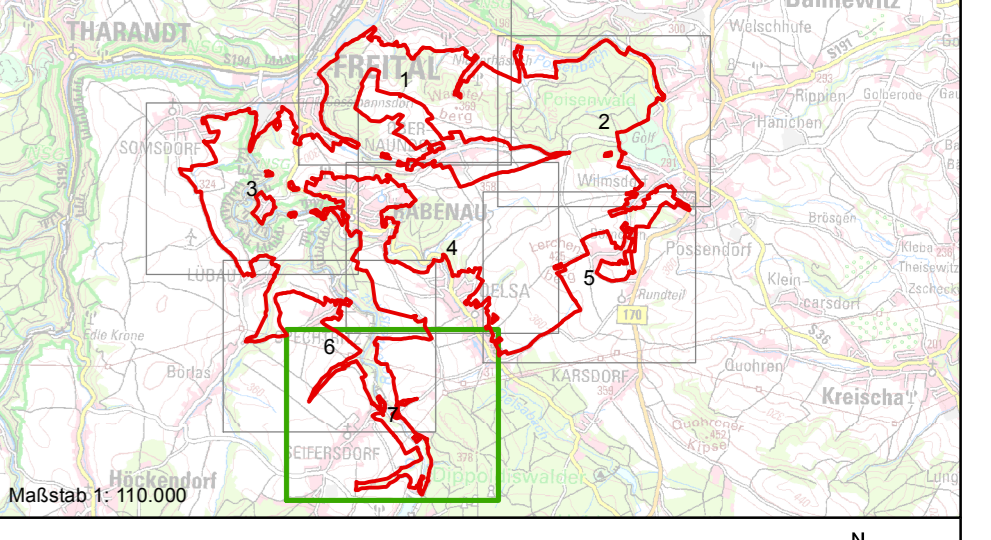
ENTWURF

**Landschaftsschutzgebiet  
Rote Weißeritz, Poisenwald und Lerchenberg**

- Grenze des LSG auf Flurstücksgrenze
- Grenze des LSG bei Flurstücksquerung
- Fläche des Landschaftsschutzgebietes
- Flurstücke
- Nutzung
- Gebäude
- Messpunkte
- Messpunkte (Ost- und Nordwert)

**Gemarkungen des Landkreises  
Sächsische Schweiz / Osterzgebirge**

- Großoelsa
- Karsdorf
- Malter
- Seifersdorf
- Spechtriz



Copyright © Landkreis Sächsische Schweiz - Osterzgebirge  
Landratsamt des Reichsverbandes  
AUS: © Oberstadtbaurat Christoph Heinecke und Vermessung Sachsch 2022

Bearbeitung/ Herausgabe: Landkreis Sächsische Schweiz-Osterzgebirge, Landratsamt

Quelle: Abteilung Umwelt Referat: Naturschutz

**Anlage 2  
Liegenschaftskarte 2.7  
Landschaftsschutzgebiet  
"Rote Weißeritz, Poisenwald und Lerchenberg"**

zur Verordnung des Landratsamtes Sächsische Schweiz / Osterzgebirge zur Festsetzung des Landschaftsschutzgebietes "Rote Weißeritz, Poisenwald und Lerchenberg"

vom

M. Geisler Landrat Siegel

Kartene exemplar gemäß § 20 Abs. 2 SachsNatSchG

**Ausgelegte Rechtsverordnung**

Auslegungsbegründung:

Auslegungsende:

Ort Datum Unterschrift Siegel