

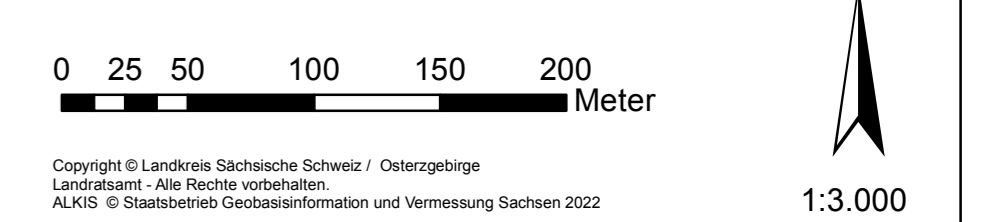
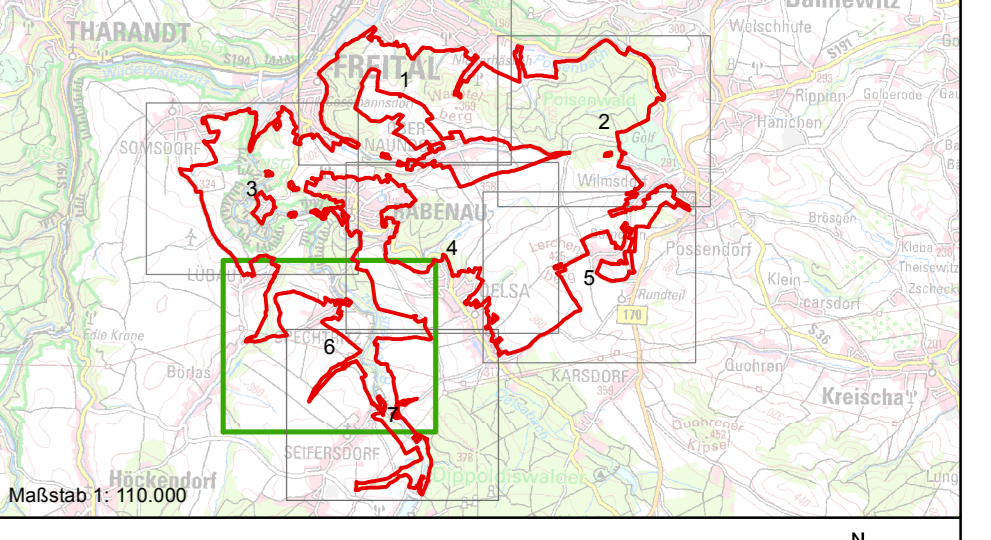
ENTWURF

**Landschaftsschutzgebiet  
Rote Weißeritz, Poisenwald und Lerchenberg**

- Grenze des LSG auf Flurstücksgrenze
- Grenze des LSG bei Flurstücksquengung
- Fläche des Landschaftsschutzgebietes
- Flurstücke
- Nutzung
- Gebäude
- Messpunkte
- Messpunkte (Ost- und Nordwert)

**Gemarkungen des Landkreises  
Sächsische Schweiz / Ostergebirge**

- Borlas
- Großoelsa
- Karsdorf
- Kleinoelsa
- Läubau
- Rabenau
- Seifersdorf
- Spechritz



Bearbeitung/ Herausgabe: Landkreis Sächsische Schweiz-Ostergebirge, Landratsamt  
 Quelle: Abteilung Umwelt Referat: Naturschutz

**Anlage 2  
Liegenschaftskarte 2.6  
Landschaftsschutzgebiet  
"Rote Weißeritz, Poisenwald und Lerchenberg"**  
 zur Verordnung des Landratsamtes Sächsische Schweiz / Ostergebirge  
 zur Festsetzung des Landschaftsschutzgebietes  
 "Rote Weißeritz, Poisenwald und Lerchenberg"  
 vom  
 M. Geisler Landrat Siegel  
 Kartene exemplar gemäß § 20 Abs. 2 SachsNatSchG  
**Ausgelegte Rechtsverordnung**  
 Auslegungsbeginn:  
 Auslegungsende:  
 Ort Datum Unterschrift Siegel