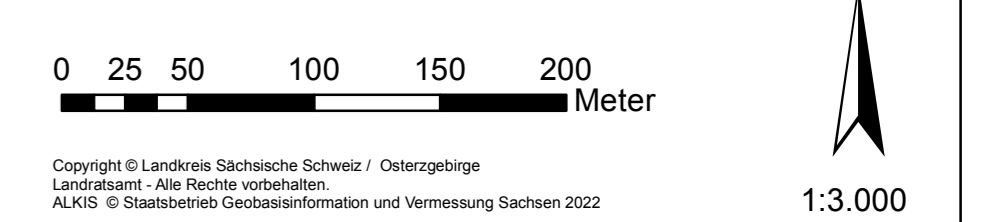
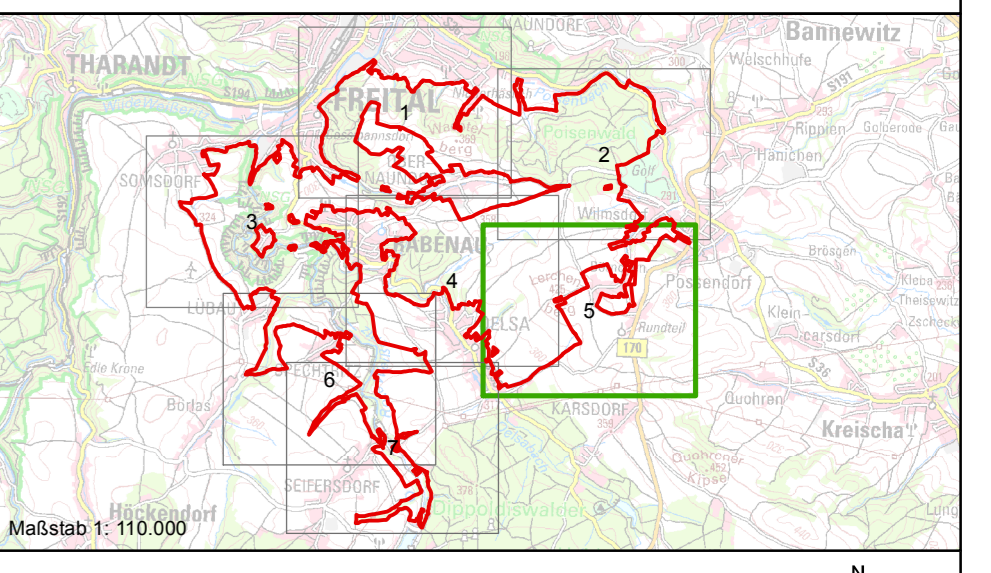


ENTWURF

- Landschaftsschutzgebiet  
Rote Weißeritz, Poisenwald und Lerchenberg**
- Grenze des LSG auf Flurstücksgrenze
  - Grenze des LSG bei Flurstücksquerung
  - Fläche des Landschaftsschutzgebietes
  - Flurstücke
  - Nutzung
  - Gebäude
  - Messpunkte
  - Hilfspunkte (Ost- und Nordwert)

- Gemarkungen des Landkreises  
Sächsische Schweiz / Ostergebirge**
- Börschen
  - Großboelsa
  - Karsdorf
  - Obemaundorf
  - Possendorf
  - Quohren
  - Wilmsdorf



Bearbeitung/Herausgabe: Landkreis Sächsische Schweiz-Ostergebirge, Landratsamt  
Quelle: Abteilung Umwelt Referat: Naturschutz

**Anlage 2  
Liegenschaftskarte 2.5  
Landschaftsschutzgebiet  
"Rote Weißeritz, Poisenwald und Lerchenberg"**  
zur Verordnung des Landratsamtes Sächsische Schweiz / Ostergebirge zur Festsetzung des Landschaftsschutzgebietes "Rote Weißeritz, Poisenwald und Lerchenberg"

vom  
M. Geisler Landrat Siegel  
Kartensexemplar gemäß § 20 Abs. 2 SachsNatSchG  
**Ausgelegte Rechtsverordnung**  
Auslegungsbeginn:  
Auslegungsende:  
Ort Datum Unterschrift Siegel